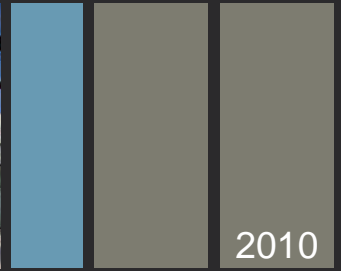


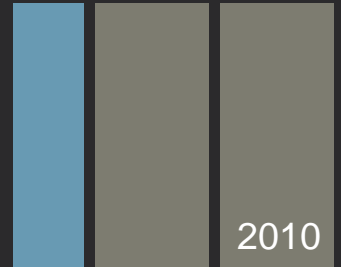


## Referenzen



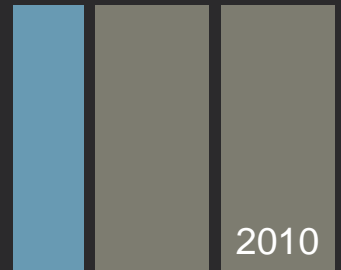
2010

Cityquartier Bielefeld, Werner Bock Str. 10  
~ 5000m<sup>2</sup> Wärmedämmverbundsystem (WDVS)  
~ 10.000m<sup>2</sup> Wand- und Deckenflächen im Innenbereich in Rapidvlies



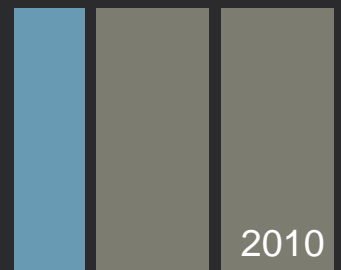
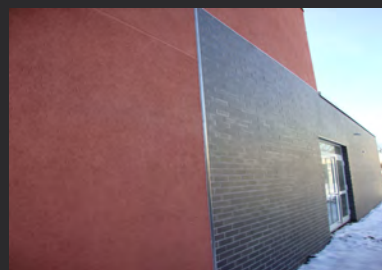
2010

Stadt Gütersloh, Grundschule Kattenstroth, Ludwig Sr. 11, Gütersloh  
Energetische Sanierung Schul- Turnhallegebäude  
~ 850m<sup>2</sup> Wärmedämmverbundsystem  
~ 280m<sup>2</sup> keramischer Riemchenklinker auf WDVS



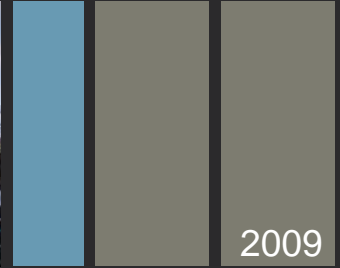
2010

Wohn- und Geschäftshaus, Gehrenberg 5-7, Bielefeld  
Energetische Sanierung der Fassade  
~ 650m<sup>2</sup> Wärmedämmverbundsystem



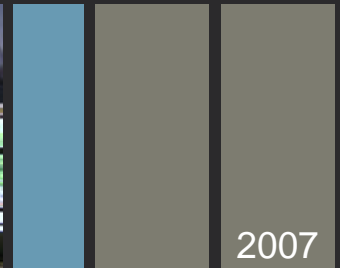
2010

Stadt Gütersloh, Pestalozzi Schule, im Reke 4, Gütersloh  
Energetische Sanierung Turnhallegebäude  
~900m<sup>2</sup> Wärmedämmverbundsystem  
~320m<sup>2</sup> keramischer Riemchenklinker auf WDVS



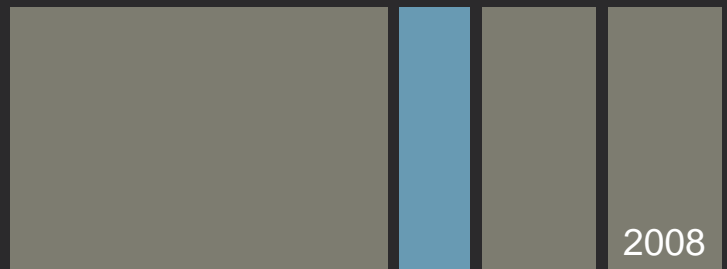
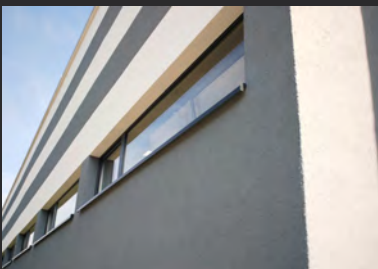
2009

Wohnhaus, Upmannstr.31 in Bielefeld  
~ 750m<sup>2</sup> Wärmedämmverbundsystem mit gekanteten Fensterbankprofilen als Sonderanfertigung



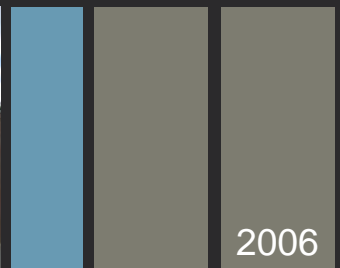
2007

„Heidedomizil“ Sanierung denkmalgeschütztes Schulgebäude Paulinen Str. Minden  
~ 5000 Wandflächen im Innenbereich individuell nach Kundenwunsch  
Treppenhäuser originalgetreu nach Vorgaben des Denkmalschutzes saniert



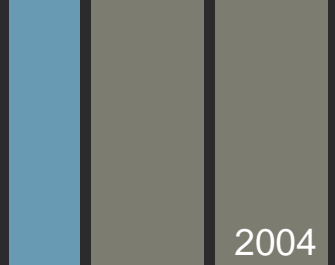
2008

Energetische Sanierung einer Produktionshalle mit Bürogebäude,  
Lipper- Hellweg in Bielefeld  
~1000m<sup>2</sup> Wärmedämmverbundsystem (WDVS)



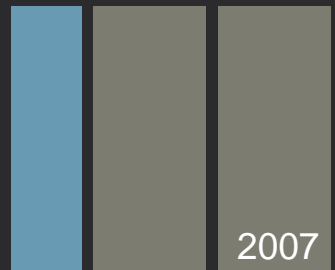
2006

Wohn- und Geschäftshaus, Berliner Str. Gütersloh  
~500m<sup>2</sup> Wärmedämmverbundsystem (WDVS)  
~1000m<sup>2</sup> Wand- und Deckenflächen im Innenbereich



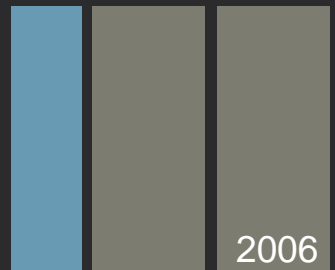
2004

Hauptzollamt Bielefeld, Werner Bock Str. 25-29  
~ 900m<sup>2</sup> Wärmedämmverbundsystem (WDVS)



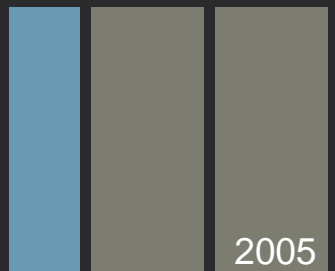
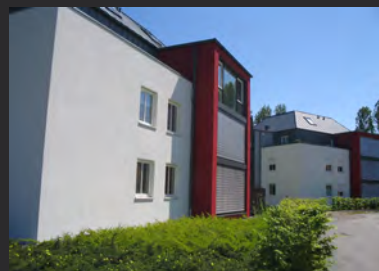
2007

Seniorenwohnheim, Sender Str. Verl  
~2500m<sup>2</sup> Malerarbeiten im Innenbereich, individuell nach Kundenwunsch  
~750m<sup>2</sup> Wärmedämmverbundsystem (WDVS- Fassade)



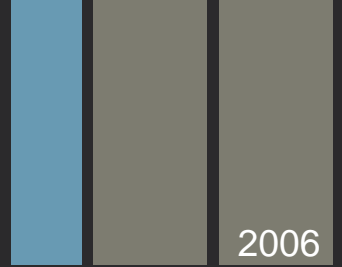
2006

Umbau eines Einfamilienhauses Am Poggenbrink in Bielefeld  
Energetische Fassadensanierung, 250m<sup>2</sup> WDVS  
Gesamter Innenbereich in Variovlies ca. 500m<sup>2</sup> und Spachteltechnik



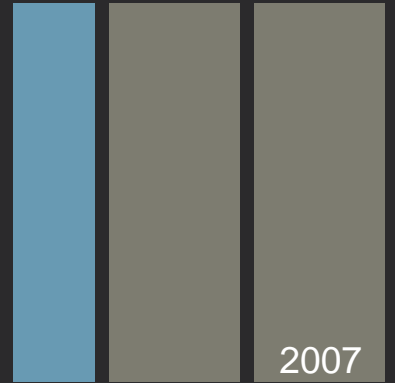
2005

Mehrfamilien- Eigentumswohnungen, am Obersee in Bielefeld  
~900m<sup>2</sup> Wärmedämmverbundsystem (WDVS)  
~1500m<sup>2</sup> Malerarbeiten im Innenbereich, individuell nach Kundenwünschen  
~250m<sup>2</sup> Treppenhäuser in Kratzputzstruktur



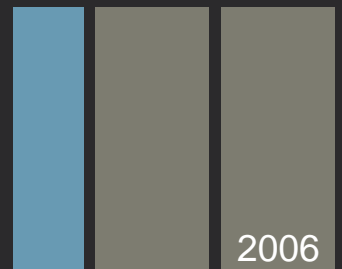
2006

DRK- Stadthäuser, Fracht Str., Bielefeld Innenstadt  
600m<sup>2</sup> Wärmedämmverbundsystem (WDVS) und sämtliche Malerarbeiten im Innenbereich



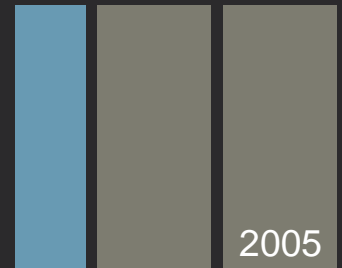
2007

Bürogebäude Adenauer Platz 1, Bielefeld  
10.000m<sup>2</sup> Malerarbeiten im Innenbereich, in Variovlies und nach Kundenwunsch  
200m<sup>2</sup> Treppenhausflächen in aufwendiger Spachteltechnik



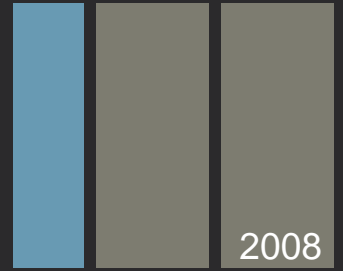
2006

Westerfeld Str.152 Bielefeld  
~900m<sup>2</sup> Wärmedämmverbundsystem (WDVS)



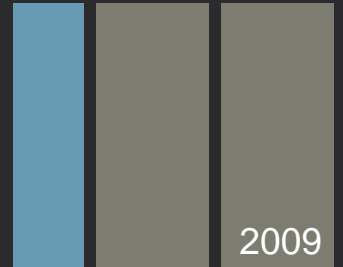
2005

Energetische Fassadensanierung in Bielefeld, Kammerratsheide  
~1000m<sup>2</sup> Wärmedämmverbundsystem (WDVS)



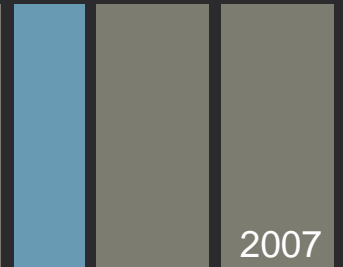
2008

Büroetage Arthur- Ladebeck Str. Bielefeld  
Brandschutzbeschichtung einer tragenden Stahlkonstruktion eines  
denkmalgeschützten Gebäudes



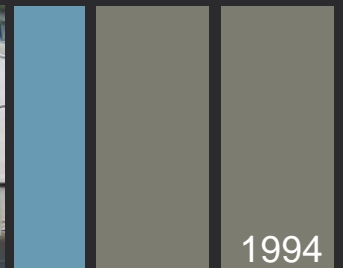
2009

Wohnhaus in Bielefeld- Schildesche  
~450m<sup>2</sup> Wärmedämmverbundsystem (WDVS) mit Stckuckprofilen  
Sämtliche Malerarbeiten im Innenbereich hochwertig nach Kundenwunsch



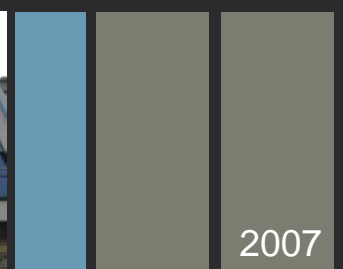
2007

Einfamilienhaus in Bielefeld Karl Str. WDVS- Fassade



1994

Bürogebäude in Bielefeld, Nikolaus- Dürkopp Str. WDVS- Fassade

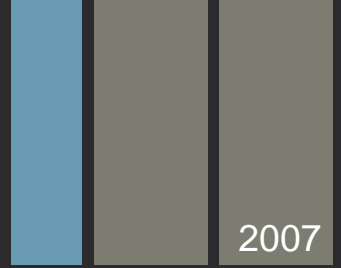


2007

Mehrfamilienhaus in Bielefeld, Markt Str. WDVS- Fassade

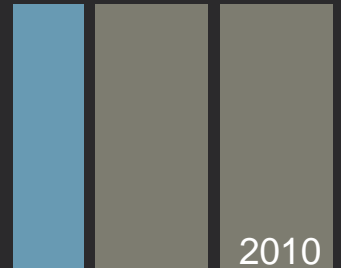


## Referenzen



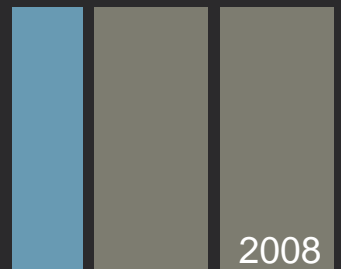
2007

Energetische Sanierung eines Mehrfamilienhauses in Bielefeld Brake, Palmweide  
~450m<sup>2</sup> mineralisches Wärmedämmverbundsystem in Steinwolle



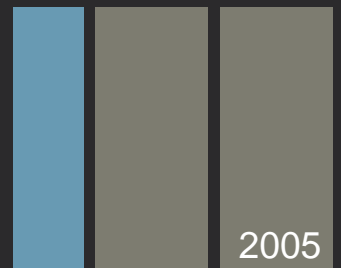
2010

Energetische Sanierung der Turnhalle, Paul- Gerhardt- Schule in Gütersloh  
~500m<sup>2</sup> Wärmedämmverbundsystem (WDVS)  
~200m<sup>2</sup> keramischer Klinker auf WDVS



2008

Fassadensanierung eines Mehrfamilienhauses in Bielefeld- Schildesche, Decius Str.  
Vorhandenes WDVS wurde durch eine Gewebearmierung stabilisiert und mit einem neuen Oberputz versehen, anschließend wurde die Fassade mit Stuckprofilen versehen.



2005

Energetische Fassadensanierung einer MFH- Anlage in Bielefeld- Schildesche  
~1200m<sup>2</sup> Wärmedämmverbundsystem (WDVS)