

KLEY

GmbH & Co. KG

B i e l e f e l d



Wärmedämmung

F a s s a d e

M a l e r

B o d e n

Malermeister Kley – die richtige Entscheidung

Seit über 60 Jahren sind wir verlässlicher Partner für Bauherren und Planer, wenn es um Wärmedämmung, Fassadensanierungen und Malerarbeiten im Innen- und Außenbereich geht. Unser Name steht für Qualität, Zuverlässigkeit und hohe fachliche Kompetenz. Mit innovativen Produkten und professionellen Serviceleistungen bieten wir Ihnen hochwertige Lösungen um Gebäude zu gestalten und zu erhalten.

Mit mehr als 25 Mitarbeitern sind wir auf das Ausführen von wärmegeämmten Fassaden im Wohnungs- und Industriebau, sowie energetische Sanierungen von Ein- und Mehrfamilienhäusern spezialisiert. Hinzu kommen Malerarbeiten im Innenbereich, angefangen bei der Ausführung von Wandbelägen aus Tapeten oder Vlies bis hin zu hochwertigen Spachteltechniken und Bodenbelagsarbeiten. Um höchste Ansprüche zu gewährleisten, sind unsere

verwendeten Materialien stets hochwertig, immissionsfrei und Umweltverträglich.

Fachlich kompetente Mitarbeiter sind die Grundlage unserer Arbeit, darum legen wir hohen Wert auf eine gute Ausbildung und ein gesundes Arbeitsklima. Unsere Mitarbeiter sind, durch ihre jahrelange Erfahrung in der Praxis und entsprechenden Weiterbildungen, Spezialisten in ihrem Fachgebiet. Ob Wärmedämmung oder Malerarbeiten, Service und Fachkompetenz ist die Basis unserer täglichen Arbeit.

Unser breit gefächertes Ausführungsspektrum und die ausreichend hohen Kapazitäten erlauben die Ausführung von kleineren Aufträgen bis zu termingerechten Abwicklungen größerer Projekte. Die dabei stets hohe Qualität lässt sich an zahlreichen Referenzobjekten ersehen.

Hier wurden drei Denkmalgeschützte Villen im Kurviertel von Bad Salzuflen zu neuem Leben erweckt. Bei den etwa hundert Jahre alten Kurvillen wurde die gesamte Fassade samt Holzgewerk neu gestrichen, geputzt und teilweise mit einem Wärmedämmverbundsystem versehen. Im Innenbereich sind die neu entstandenen Wohnungen mit glatten Vliestapeten und Spachteltechniken bearbeitet worden.



Diverse Gestaltungsmöglichkeiten mit Tapeten, Anstrichen und Spachtelungen durch unsere versierten Maler, lassen Ihre Innenräume in einem ganz neuen Licht erscheinen.



- **Wärmedämmverbundsysteme - WDVS, Innendämmsysteme**
- **Fassadensanierungen, Anstriche, Putzsysteme, Trockenlegung**
- **Wandbekleidungen, Tapeten, Creativtechniken**
- **Bodenbeschichtungen, Bodenbeläge**
- **Brandschutzbeschichtungen, Airless Spritzverfahren**
- **Lackierungen, Lasuren, Betonbeschichtungen**



Bei diesem renovierten Einfamilienhaus in Bielefeld wurden neben den 320m² WDVS- System für die stark verwitterte Fassade auch alle Innenarbeiten von uns ausgeführt. Positiver Effekt: Der Heizenergieverbrauch wurde von rechnerisch ca. 220kwh/ m²a auf ca. 80kwh/ m²a mehr als halbiert.

Wärmedämmung und Energieeinsparung

In Zeiten unaufhörlich steigender Energiepreise ist das Thema der Energieeinsparung und der schonende Umgang mit Ressourcen aktueller denn je und wird in Zukunft nicht unwichtiger. Darum ist es sinnvoll, sich mit Lösungen auseinanderzusetzen, die es ermöglichen den Energieverbrauch zu reduzieren, um die Heizkosten zu verringern und den Ausstoß von klimaschädlichen Schadstoffen wie CO² zu vermindern. Für Hauseigentümer, Vermieter und Mieter rückt die Wirtschaftlichkeit eines Gebäudes immer mehr in den Vordergrund. Wohnungen und Gebäude mit hohen Verbrauchskosten lassen sich immer schlechter vermieten oder verkaufen.

Wenn Sie ohnehin anstehende Modernisierungsarbeiten an ihrem Haus mit energiesparenden Maßnahmen verbinden können, sind die Mehrkosten für ein Wärmedämmverbundsystem häufig gering, da ohnehin ein Gerüst benötigt wird und in den meisten Fällen, bei z.B. gerissenen Fassaden, eine Armierung der Flächen mit Gewebematten erforderlich ist.

Die Erhaltung historischer Bausubstanz, wie auch die Sanierung von Altbestandswohnbauten und die damit verbundenen Sanierungsmöglichkeiten werfen grundlegende bauphysikalische Fragen auf. Vor dem Eingriff in bestehende Außenbauteile von Sanierungsobjekten sind in besonderem Maße Fragen hinsichtlich des Feuchte- und Wärmeschutzes aber auch der vorherrschenden Raumluftbedingungen zu klären.

Da in den meisten Fällen Außenwände bei einem Gebäude den größten Teil an Wärmeübertragungsflächen bieten, ist die Außenwand bauphysikalisch betrachtet eines der anspruchsvollsten Bauteile mit vielfältigen Ausführungsmöglichkeiten.

WDV-Systeme

Durch das Anbringen eines Wärmedämm-Verbundsystems (WDVS) lassen sich die Heizkosten erheblich reduzieren und die Attraktivität einer Immobilie enorm steigern. Des weiteren stehen WDV-Systeme für optimalen Fassadenschutz und sorgen für eine optische Aufwertung.

Weitere Vorteile auf einem Blick:

- Individuelle Oberflächen, Farbkonzepte und Gestaltungsmöglichkeiten
- Besonders zum überdecken von Rissen und Abplatzungen bei Altbauten geeignet
- Wärmebrücken werden überarbeitet und verringert
- Korrosionsschutz bei z.B. Plattenbauten oder Waschbetonflächen
- Mehr Wohnqualität durch ein besseres Raumklima
- Optimaler Schutz vor Umwelteinflüssen



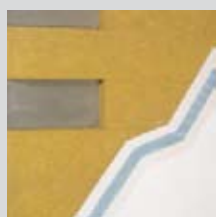
WDVS Hartschaum-Dämmplatten im Klebeverfahren bzw. im Klebe- und Dübelverfahren, schwer entflammbar B1 nach DIN 4102



WDVS Hartschaum-Dämmplatten mit mechanischer Befestigung (Schienensystem), schwer entflammbar B1 nach DIN 4102



WDVS Mineralwolle-Dämmplatten im Klebe- und Dübelverfahren, nicht brennbar A1 nach DIN 4102



WDVS Steinlamellen-Dämmplatten im Klebeverfahren bzw. im Klebe- und Dübelverfahren, nicht brennbar A1 nach DIN 4102



WDVS Mineralwolle-Dämmplatten mit mechanischer Befestigung (Schienensystem), nicht brennbar A1 nach DIN 4102



WDVS Sockel- und Perimeter-Dämmplatten im Klebeverfahren, schwer entflammbar B1 nach DIN 4102

Wärmedämmung – Besseres Wohnklima im Winter und im Sommer

Behaglichkeit

Haben Sie manchmal das Gefühl »Es zieht«? Dafür können ungedämmte Außenwände verantwortlich sein, bei denen die Frostgrenze direkt im Mauerwerk liegt. Die Innenseite dieser Wände ist im Winter deutlich kälter als die Raumluft, hierdurch entstehen Zuglufterscheinungen. Der Einsatz eines WDV- Systems heißt deshalb immer Außendämmung. Nur diese erzielt in Sachen Bauphysik Bestnoten. Durch die außen liegende Dämmung wird die Frostgrenze in die Dämmung verlegt und kann hier keine Schäden anrichten. An der Innenseite unterscheidet sich die Temperatur der Außenwand kaum noch von der Temperatur der Raumluft. Ein herrlich angenehmes Raumklima ist das Ergebnis. Gleichzeitig schlägt sich die Raumluftfeuchtigkeit nicht auf der warmen Oberfläche der Wände nieder. Der Schimmelpilzgefahr wird so entgegengewirkt. Auch die Sommerhitze kann nicht unmittelbar auf das Mauerwerk einwirken (Thermoskanneneffekt): Während die außen gedämmte Wand im Winter als Wärmespeicher dient und für ein angenehmes Raumklima sorgt, bleibt sie im Sommer angenehm kühl.



Ob Sie eine Fassade neu errichten, umgestalten oder renovieren wollen: Die Investition in ein effizientes Wärmedämm-Verbundsystem macht sich für Sie schnell bezahlt. Und der Zeitpunkt könnte kaum besser sein, denn die Kredite für energiesparende Sanierungsmaßnahmen sind im Regelfall staatlich gefördert.

Bei der Firma Kley erhalten Sie einen »Alles aus einer Hand« Service. Bei diesem Kundenservice bieten wir Ihnen ab der ersten kostenlosen Angebotserstellung und Vorortberatung auch die Angebotserstellung und Ausführung von Zusatz-Gewerken wie z.B. Dachdecker-, Gerüst und Schlosserarbeiten durch unsere Partnerfirmen aus

einer Hand an. Vom Einfamilienhaus bis zum Bürogebäude, vom Neubau bis zum Altbau, wir bieten für jedes Anforderungsprofil die richtige Lösung.

Im Detail heißt das:

- Technische Beratung in allen Projektphasen
- Produktberatung und Produktempfehlungen
- Objektbezogene Leistungsverzeichnisse
- Detaillierte Objektaufnahmen mit Laser
- Fotografische Projektdokumentation
- Entwicklung von Instandsetzungskonzepten
- Entwicklung von Farbgestaltungskonzepten
- Möglichkeiten der Energieeinsparung



Warum es sich für Sie lohnt!

Grüner wirds nicht!

- Sie sparen deutlich Heizenergie ein
- Sie erleben im Winter wie im Sommer mehr Wohnqualität durch ein besseres Raumklima
- Sie leisten einen wertvollen Beitrag zum Umweltschutz
- Sie verschönern Ihre Fassade
- Sie schützen Ihre Fassade optimal vor Umwelteinflüssen
- Sie sichern langfristig den Erhalt der Bausubstanz und damit die Altersvorsorge
- Sie steigern den Wert des gesamten Gebäudes
- die Kosten, insbesondere die Mehrkosten gegenüber einer ohnehin fälligen Sanierung, amortisieren sich schnell durch die eingesparte Energie und die stetig steigenden Energiepreise
- Die Lohnkosten der Rechnung sind steuerlich absetzbar

Bereits vor einiger Zeit haben wir auf maschinelle Unterstützung im WDVS- Bereich umgestellt. Das erlaubt es uns mit gleich bleibender guter Qualität, umweltfreundlicher und effektiver zu arbeiten. Als eines der führenden Unternehmen stehen uns für die Bearbeitung von WDVS-Fassaden moderne Misch- und Fördermaschinen zur Verfügung. Hierdurch ergeben sich Vorteile wie z.B. weniger Lagerfläche für Materialsilos und Pumpenförderung der Materialien direkt an die Fassade bzw. ins Arbeitsgerüst was erhebliche Zeitersparnis mit sich bringt.



Energetische Aufwertung einer Aussenfassade

Wenn wie in diesem Fall eine stark verwitterte Fassade saniert werden muss, reicht meist ein Anstrich nicht mehr aus. Bei näherem Hinschauen lässt sich erkennen, dass die abgebildete Fassade erhebliche Rissbildungen aufweist, wodurch Wasser hineindringen kann und der Zerfall durch Temperaturwechsel weiter fortschreitet. Durch die Montage eines WDV-Systems werden Risse und Unebenheiten dauerhaft überbrückt. Das heißt: Plant man ohnehin eine Sanierung bzw. Neugestaltung einer Fassade, ist es mit hoher Wahrscheinlichkeit lohnenswert auch eine Dämmung aufzubringen, da die Aussenwände die größten Einsparpotenziale bieten.

Bei einem WDV-System bekommt eine Fassade einen zusätzlichen Aufbau von ca. 100-180mm (je nach Dämmstärke). Alte Fensterbänke werden entfernt und durch neue ersetzt. In diesem Fall kann zwischen Fensterbänken aus Granit oder Aluminium gewählt werden. Diese Arbeiten werden von uns in fertiger Leistung ausgeführt.

Das Gleiche gilt für das Versetzen von Fallrohren und Dachverbreiterungen an Ortgängen und Traufseiten. Auch diese Arbeiten werden durch unseren Dachdeckermeister ausgeführt. **Unser Service:** Alle anfallenden Arbeiten, die notwendig sind um ein WDV-System aufzubringen oder eine Fassade durch andere Maßnahmen zu sanieren, werden durch uns oder durch unsere qualifizierten Partnerfirmen ausgeführt, so dass die gesamte Maßnahme für Sie durch einen Ansprechpartner und eine Abrechnung abgewickelt wird.

In diesem Fall orientiert sich die Neugestaltung der Fassade an der Nachbarbebauung. Um die relativ hohe und glatte Fassade etwas zu harmonisieren, wurde ein streifenförmiger Sockel, welcher einer Bossensteinotik entspricht, in Höhe der ersten Fensterreihe angesetzt. Dadurch fügt sich das Gebäude besser in das Straßenbild ein. Alle hier ausgeführten Arbeiten wie neue Fensterbänke, Dachdeckerarbeiten und neue Fallrohre wurden durch Firma Kley + Partner realisiert.



Wir haben das know-how!

...lassen Sie sich kostenlos beraten!



vorher



nachher



Stuckprole auf WDV

Die Verwendung und Wiederherstellung von klassischen Fassadenelementen wie Stuckprole, Umrahmungen, Fensterbank oder Traufprole, lassen sich bei der Verwendung eines WDV- Systems problemlos ausführen.

Ob neu oder alt, modern oder historisch - die Fassadenprole von Malermeister-Kley verleihen jedem Gebäude Persönlichkeit, Identität und Charakter. Neben dem umfangreichen Standardprogramm fertigen wir auch Sonderprole stil- und originalgetreu nach Maß an. Auf der Basis detaillierter Skizzen entwickeln wir Lösungen exakt nach Ihren Vorstellungen. Von Rahmen-, Fensterbank- und Gesimsprolen bis hin zu Konsolen-, Bogen und Schlusssteinprofilen- Ihnen steht ein umfassendes Instrumentarium für die stilgerechte Gestaltung Ihrer Fassade zu Verfügung.



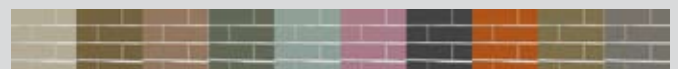
Klinkerriemchen auf WDV

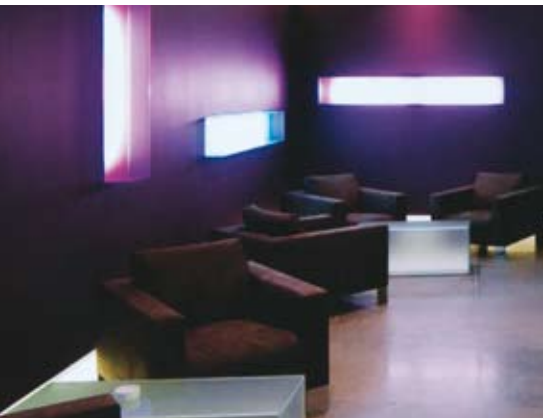
Gestaltung

Riemchenklinker auf WDV- Flächen bieten neben einer vielfältigen Möglichkeit Ihrer Außenfassade eine besondere Optik zu verleihen, auch einen konstruktiven Aspekt, nämlich die hohe Robustheit.

Die Oberflächen sind unempfindlich gegen Wind und Wetter sowie kratz- und stoßfest. Zudem bietet der Klinker mit seiner Fülle an Farbtönen, Formen und Strukturen zahlreiche Lösungen für die individuelle Fassadengestaltung. Klinkerriemchen sind in unzähligen Varianten mit unterschiedlichen Oberflächen, Formaten und Farben erhältlich. Bei unseren keramischen Belägen handelt es sich um einen ca. 10mm starken Riemchenklinker, der nach

einem besonderen verarbeitungsverfahren auf das WDV geklebt werden kann. Wir haben bereits an vielen Objekten große Flächen an Riemchenklinkern in Kombination mit WDV verarbeitet. Fassadenflächen die höheren Belastungen ausgesetzt sind, z.B. Sockel und Wandflächen an stark frequentierten Straßen und Bürgersteigen oder Fassadenflächen an Schulgebäuden können für ein unempfindliches WDV mit Klinkeroberfläche in Frage kommen, diese Flächen lassen sich besonders leicht z.B. von Graffiti o.ä. reinigen.





Malararbeiten und Innenraumgestaltung

Den größten Teil des Lebens verbringen wir in geschlossenen Räumen. Am Arbeitsplatz und in den eigenen vier Wänden sind die Ansprüche an die individuelle, funktionsgerechte und wohngesunde Raumgestaltung enorm gewachsen. Unser umfangreiches Programm lässt hier keine Wünsche offen. Ob feine Vliestapete, edler Anstrich, eine klassische Raufaser oder robuste Glasfasertapete – Materialien, Farben und Oberflächen bestimmen die Wirkung des Innenraums wesentlich. Unsere Mitarbeiter führen für Sie alle bekannten

Techniken der Innenraumgestaltung nach Ihren persönlichen Vorstellungen aus.

Bei der Gestaltung von Innenräumen gilt es, Ästhetik und Funktionalität zu einem harmonischen Ganzen zu verbinden. Wir haben uns auf diese Anforderungen mit einem Programm hochwertiger Innenbeschichtungs- und Gestaltungssysteme eingestellt.

Bodenbeläge

Wohlgefühl

Auch Bodenbeläge bzw. Beschichtungen machen bei der Innenraumgestaltung und der Nutzung einen wesentlichen Teil des Wohnraumes aus, ob flauschiger Teppichboden, edles Parkett oder hochwertiger Laminatboden, wir verlegen Ihnen Ihren Traumfußboden in gewohnter hochwertiger Qualität. Gerne beraten wir Sie auch hier, um das passende Produkt für Sie zu finden damit Sie sich möglichst lange wohlfühlen.

In diesem denkmalgeschützten Treppenhaus einer hundertjährigen Schule, wurden die alten Holzfußböden aufwendig restauriert und zu neuem Leben erweckt.



Wand und Bodenbeschichtungen im Industriebereich

Erfahrung

Bei sehr großen zu bearbeitenden Flächen wie z.B. Hallen, Tiefgaragen und Parkhäusern stößt man mit konventionellen Mitteln schnell an seine Grenzen, hier ist spezielles know-how und Erfahrung gefragt. Uns steht eine große Auswahl an modernen „Airless“ Spritzgeräten und dazugehöriger Technik zur Verfügung, um auch sehr große Flächen termingerecht und qualitativ hochwertig herzustellen.

Darüber hinaus bieten wir auch industrielle Fußbodenbeschichtungen z.B. in Tiefgaragen, Hallen oder Kellern an, um einer besonderen Nutzung gerecht zu werden.

Bei dieser Industriehalle in Bielefeld mit einigen tausend Quadratmetern Fassadenfläche aus Porenbetonelementen, wurde die Fassade in Einzelabschnitten im „Airless“ Spritzverfahren beschichtet.





Mit Sicherheit Stahl

Brandschutzbeschichtungen

Wenn aus ästhetischen oder konstruktiven Gründen Stahlbauteile sichtbar bleiben sollen oder müssen, z.B. aus Vorgaben des Denkmalschutzes und an diese erhöhte Brandschutzanforderungen gelten, sind besondere Lösungen gefragt.

In diesen Fällen kommen sogenannte „Schichtbildende“ Brandschutzsysteme zum Einsatz. Bei extremer Hitzeentwicklung schäumt die Beschichtung zum 20- bis 40fachen ihres ursprünglichen Volumens auf. Der dabei entstehende feste Isolierschaum hat eine hochwirksame wärmedämmende Wirkung, die das Bauteil vor einem zu schnellen Aufheizen schützt. Dadurch wird die Standfestigkeit des Stahls infolge erhöhter Hitzeeinwirkung verzögert.

Unsere Mitarbeiter haben langjährige Erfahrungen bei der anspruchsvollen Verarbeitung von Schichtbildenden Brandschutzbeschichtungen auf Stahlkonstruktionen. Mit unserem know-how sind wir in der Lage, auch in großem Umfang, Brandschutzbeschichtungen im Spritzverfahren in den Feuerwiderstandsklassen bis F-90 auf Stahlbauteile aufzubringen.

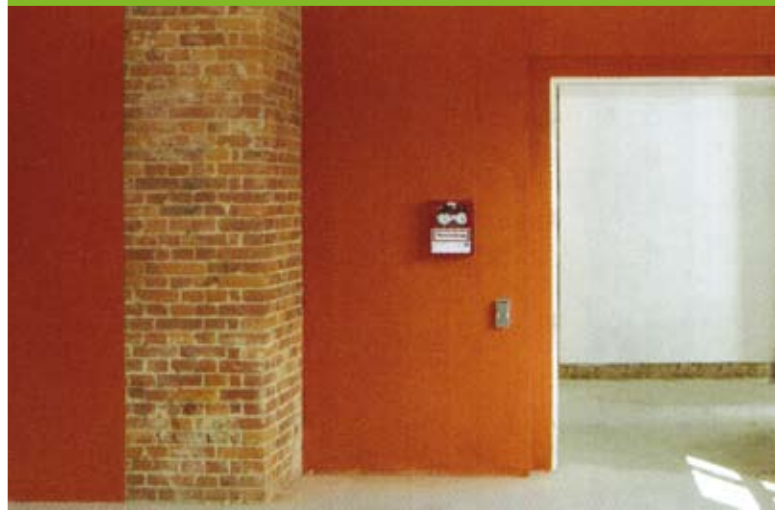


Innendämmung know-how

Ein Großteil der in Deutschland existierenden Wohnbauten sind Bestandsbauten, vorwiegend aus der Nachkriegszeit. Nicht immer besteht die Möglichkeit diese Fassaden von außen zu dämmen, insbesondere dann nicht, wenn beispielsweise eine historische Außenfassade denkmalgeschützt ist, Stilelemente erhalten werden sollen oder konstruktive Gründe dagegen sprechen. Eine historische Gebäudesubstanz stellt ein schützenswertes Gut dar. Eine dauerhafte Nutzung im Zusammenhang mit zeitgemäßen Komfortansprüchen unter Einbezug moderner energetischer Vorgaben (EnEV) stellt für Planer eine große Herausforderung dar. Wenn Änderungen an der Außenfassade vermieden werden sollen, ist eine energetische Aufbesserung der Außenwände nur durch die Anbringung einer Innendämmung möglich.

Um möglichst optimale Raumbedingungen und Wohnkomfort zu gewährleisten und dabei einhergehende bauphysikalische Probleme wie Feuchteschäden in der Bausubstanz zu vermeiden, sind hier besondere Fachkenntnisse und Erfahrung gefordert. Um den dauerhaften Erfolg einer energetischen Gebäudesanierung mit Innenwanddämmsystemen zu gewährleisten, sollte aus hygienischen und technischen Gründen der Feuchteschutz mit großer Sorgfalt betrachtet werden. Kurz gesagt, die Besonderheit bei Außenwandkonstruktionen mit Innendämmung besteht darin, dass zwischen der Innendämmschicht und der „kalten Außenwand“ sehr wahrscheinlich hohe Feuchtebelastungen auftreten werden. Hier spielt die Aufnahme und das Weiterleiten von Feuchtespitzen eine wichtige Rolle. Kapillaraktive Materialien, die eine bessere Feuchtigkeitsaufnahme haben und somit eine bessere Austrocknung gewährleisten können sind hier besser geeignet als z.B. Innendämmsysteme ohne kapillaraktive Materialien mit Dampfsperren.

Für eine umfangreiche und transparente Beratung zum Thema Innendämmung, stehen wir Ihnen gerne wie gewohnt jederzeit zur Verfügung.



Unsere Erfahrung schafft Qualität!

...seit über 60 Jahren eine feste Größe.



Für eine umfangreiche Beratung zum Thema Fassadensanierung, Malerarbeiten und Energieeinsparung stehen wir Ihnen gerne zur Verfügung.

Setzen Sie sich mit uns in Verbindung und vereinbaren Sie einen kostenlosen und unverbindlichen Termin.

Mitten in der Altstadt Bielefelds wurden gleich drei Häuserkomplexe energetisch und optisch auf den neusten Stand gebracht. Die Sanierung fand bei laufendem Betrieb der darunter befindlichen stark besuchten Geschäfte statt.

Fassade im Frankfurter
Reebstockpark



Eine Produktionshalle muss nicht immer langweilig daherkommen, auch hier besteht die Möglichkeit aus einer tristen Porenbetonhalle einen echten Hingucker zu machen und dabei eine Menge Heizkosten sparen.

Hier wurde für die Firma EMNID in Bielefeld die Fassade der Firmenzentrale sowie alle Maler-Innenarbeiten durch Firma Kley realisiert. Das Besondere an der Fassade ist, dass die Verschattungselemente in der Dämmebene der Fassade verschwinden.

Hier wurde durch Firma Kley eine technisch besonders aufwendige WDVS Fassade in der Bielefelder Upmannstrasse realisiert.

In diesem Fall wurde eine von mehreren Schulen energetisch auf den neusten technischen Stand gebracht. Das Besondere ist, dass teilweise ein keramischer Riemchenklinker verwendet wurde, der optisch in Verbindung zum eingefärbten Oberputz ein besonderes highlight bietet.



Im Herzen Bielefelds entsteht das „Cityquartier“. Der Niedrigenergiehausstandard wird hier mit einem 160mm/WLG032 er WDV- System von Firma Kley erreicht.

Durch die Verarbeitung von geklebten Klinkerriemchen auf WDV- Flächen, lassen sich besonders beanspruchte Bereiche gut schützen und optische Akzente setzen.



Kley GmbH & Co. KG, Bielefeld

Flensburger Str. 44
33605 Bielefeld

Tel. +49 (0)521 - 24 6 11
Fax. +49 (0)521 - 23 77 78

info@malermeister-kley.de
www.malermeister-kley.de
www.hausdaemmung-bielefeld.de